

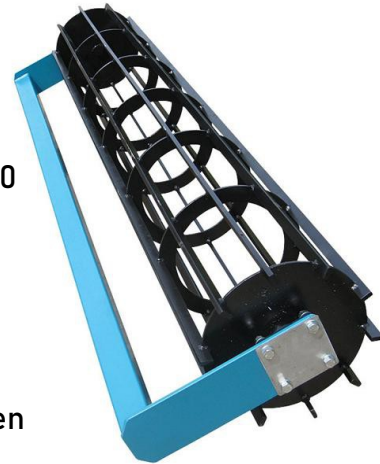
Ausstattung:

- bestehend aus Wälzkörper und Lagerbock
- Walzendurchmesser Ø430mm oder Ø450mm
- Trägerrohr aus 80X80 Feinkornbaustahl
- 2-fach kugellagert mit 4-Punkt Flanschlager Ø40 oder Ø50 je nach Ausführung

Produkteigenschaften:

- gedrehte Ausführung bietet erhöhten Fahrkomfort
- gerade Ausführung hat stark schlagende Wirkungen
- sehr gute Krümelleistung
- gute Rückverfestigung

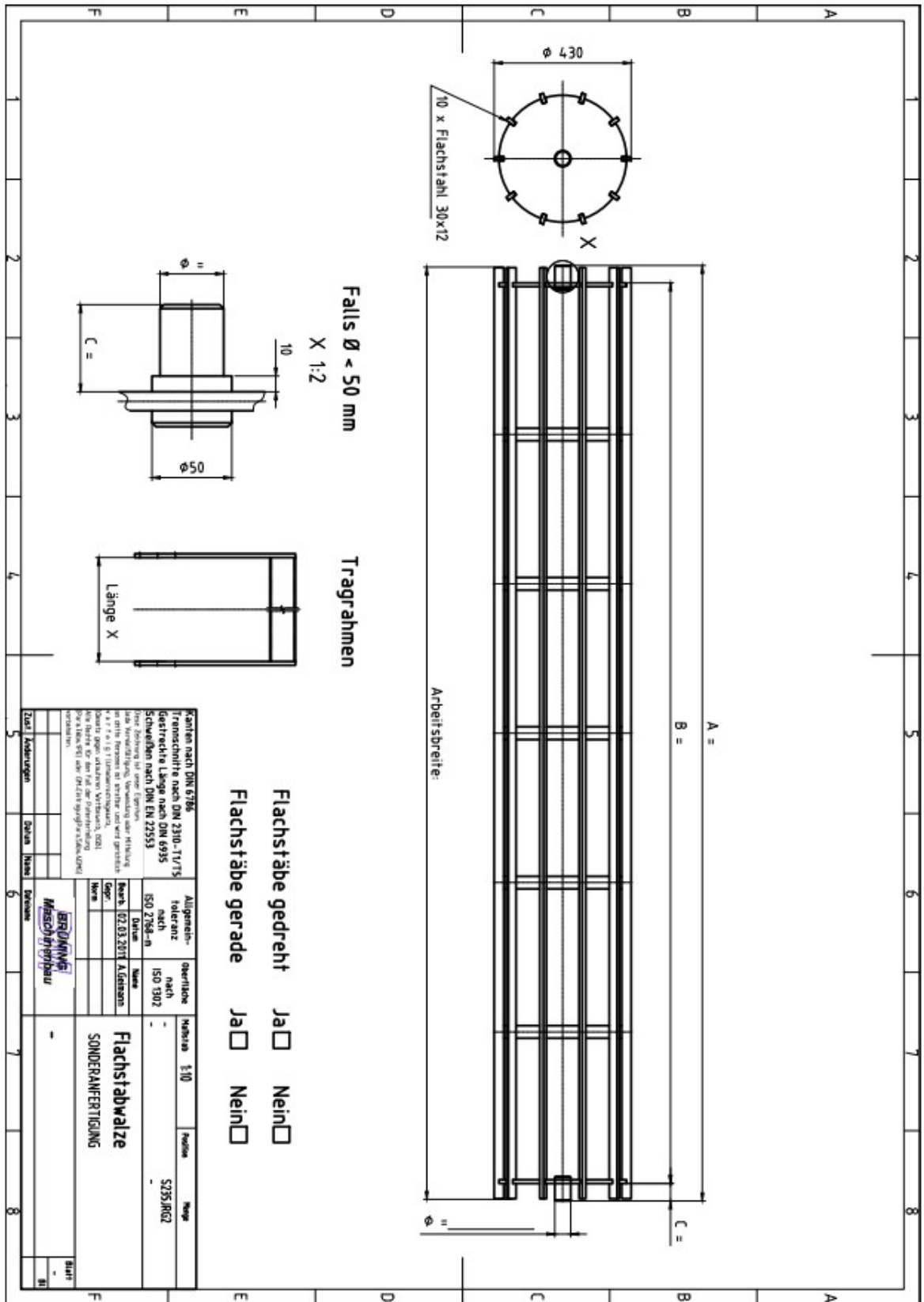
- hoher Verschleiß und geringere Lebensdauer im Vergleich durch schlagende Arbeit



Variation:

- Rahmenfarbe RAL5012
- erhältlich in RAL9005 / 5012 / 3000
- Trägerrohr auch in anderen Profilen erhältlich
- ab 1m Arbeitsbreite herstellbar, Arbeitsbreiten in 0,5m Schritten
- Maßanfertigung für Durchmesser & Arbeitsbreite nach Ihrem Bedarf einfach auf Anfrage
- als Komplettsatz für hydraulische Maschinen erhältlich





Flachstäbe gedreht Ja Nein
 Flachstäbe gerade Ja Nein

Kernteile nach DIN 6776 Treibschiene nach DIN 2310-T1/T5 Gestrichle Länge nach DIN 6935 Schwellen nach DIN EN 22553		Allgemeine Toleranz nach ISO 2768-m	Oberflächennach nach ISO 1302	Nachweis 1:10	Teilnachweis S235JRG2
Freigezeichnet ist eine (eigenen) oder fremde (eigenen) Ausführung der Maschine, die in der Person in der Fabrik und wird gefertigt. Die Maschine ist für den Einsatz in der Landwirtschaft vorgesehen. Die Maschine ist für den Einsatz in der Landwirtschaft vorgesehen. Die Maschine ist für den Einsatz in der Landwirtschaft vorgesehen. Die Maschine ist für den Einsatz in der Landwirtschaft vorgesehen.		Zeichnung nach DIN 9130	Zeichnung nach DIN 9130	Zeichnung nach DIN 9130	Zeichnung nach DIN 9130
Zusätzl. Änderungen		Datum	Name	Unterschrift	Name
Brünings Maschinenbau		Flachstabwalze SONDERANFERTIGUNG			
Blatt		Blatt			